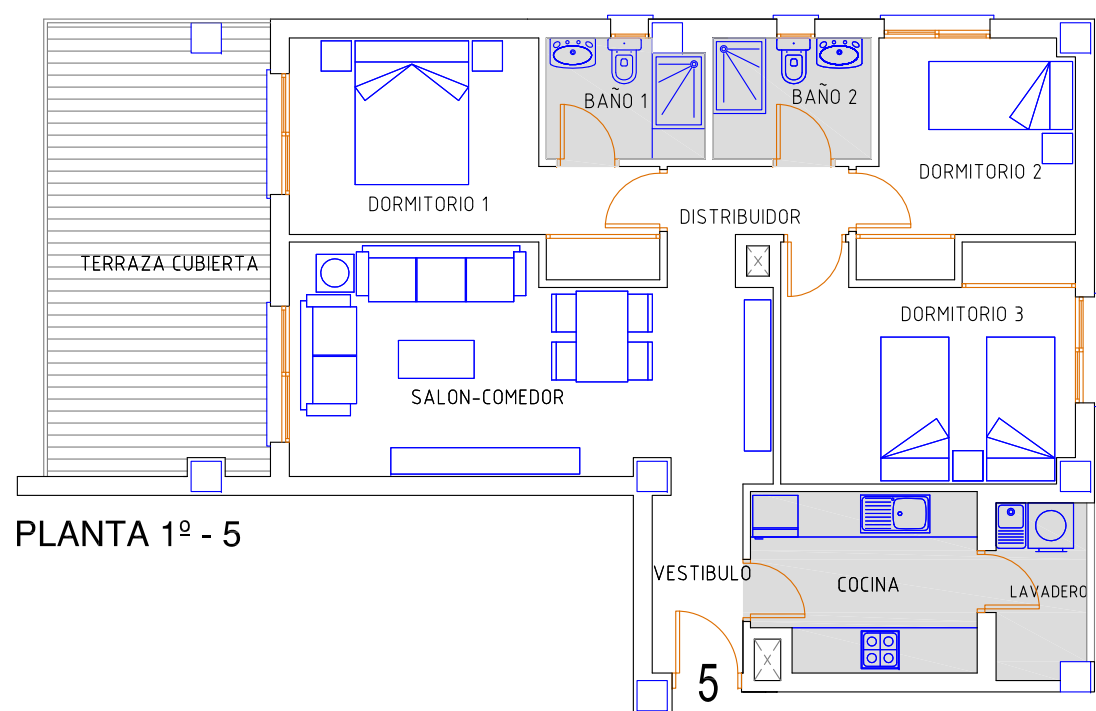




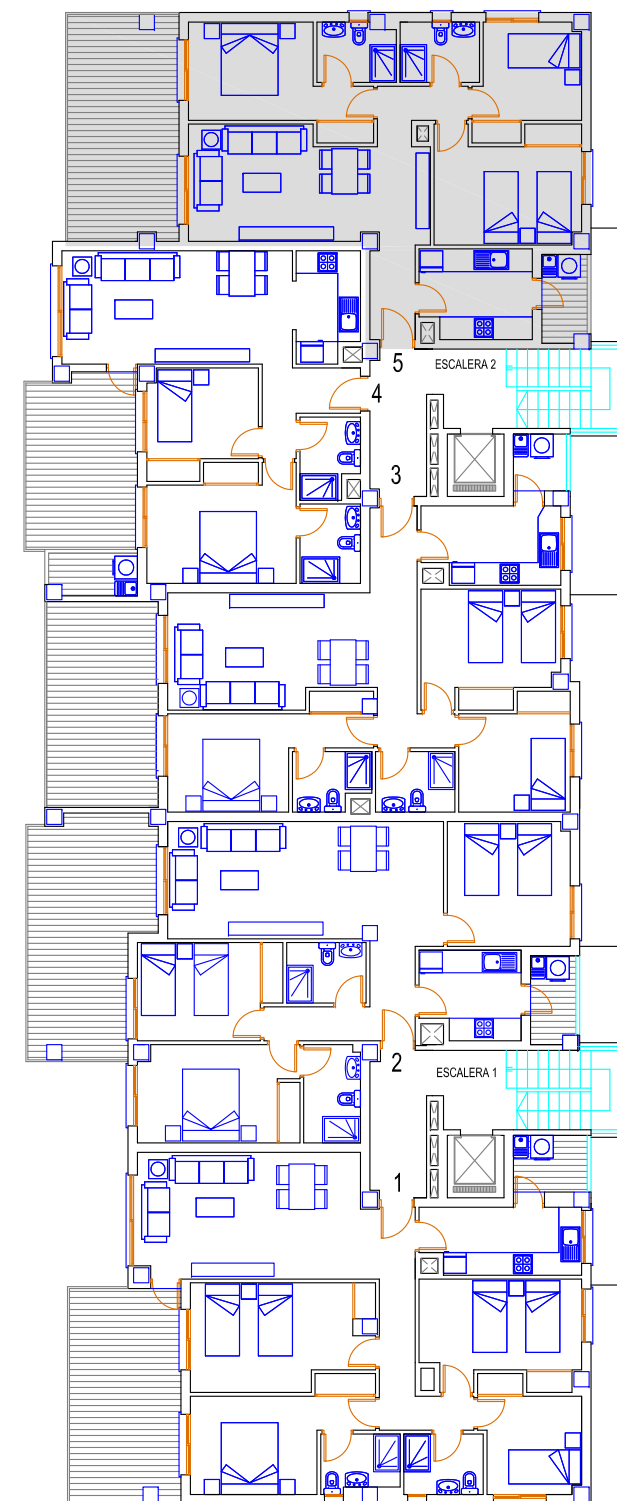
Mil Palmeras de Campoamor

EDIFICIO LUCERNA III



PLANTA 1º - 5

PLANTA 1º



PLANTA 1º - 5	
VIVIENDA	79,28
TERRAZA CUBIERTA	18,52
TERRAZA DESCUBIERTA	0,00
LAVADERO	3,38
P/P ELEMENTOS COMUN.	8,53
TOTAL CONST.VIVIENDA	109,71m2

