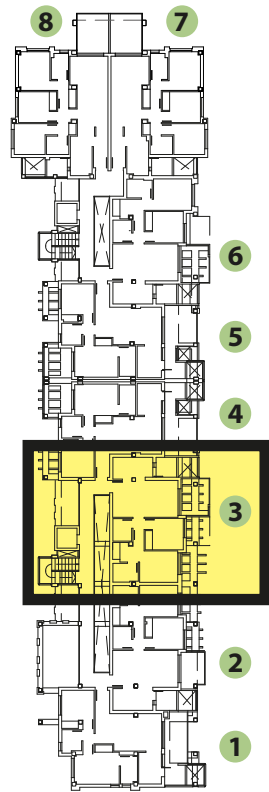


Planta 1º-N°3



Planta 1º-N°3



- 1.Estar-Comedor
- 2.Cocina
- 3.Baño.1
- 4.Baño.2
- 5.Dormitorio-1
- 6.Dormitorio-2
- 7.Paso
- 8.Galería
- 9.Terraza

Vivienda	59,53
Terraza Cubierta (100%)	3,96
Terraza Descubierta (100%)	6,37
Elementos Comunes	6,34
Total Superficie Const.	76,20

