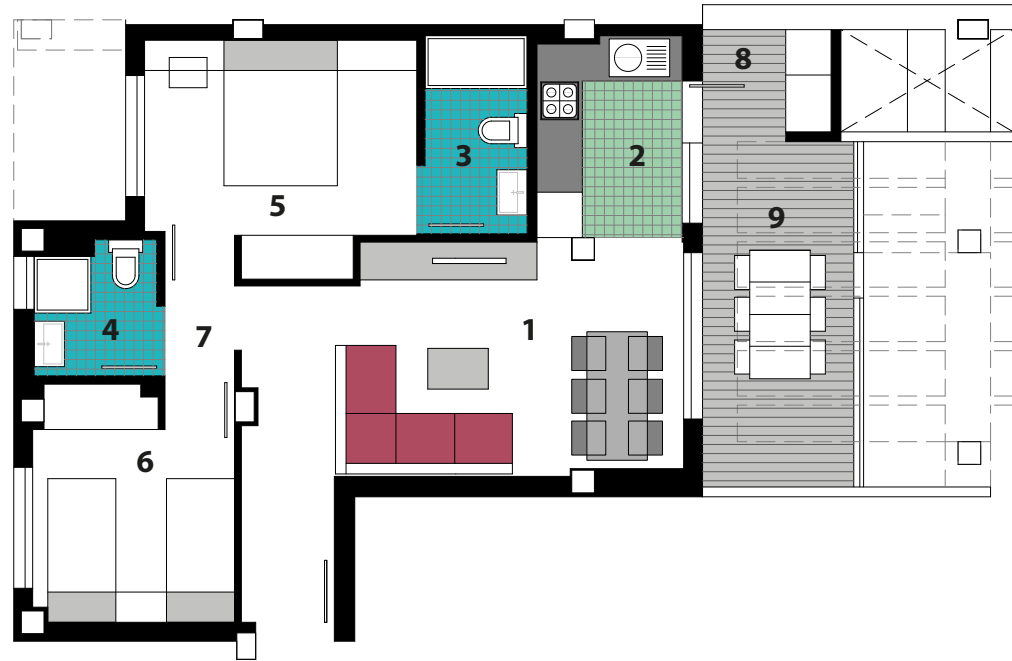
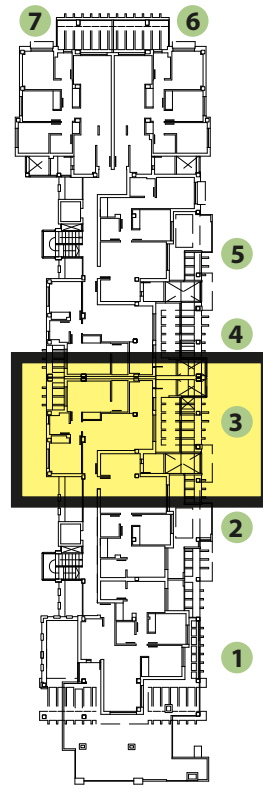


# Planta 2°-N°3



Planta 2°-N°3



- 1.Estar-Comedor
- 2.Cocina
- 3.Baño.1
- 4.Baño.2
- 5.Dormitorio-1
- 6.Dormitorio-2
- 7.Paso
- 8.Galería
- 9.Terraza

Vivienda	60,41
Terraza Cubierta (100%)	2,81
Terraza Descubierta (100%)	9,90
Elementos Comunes	4,70

**Total Superficie Const.** 77,82

