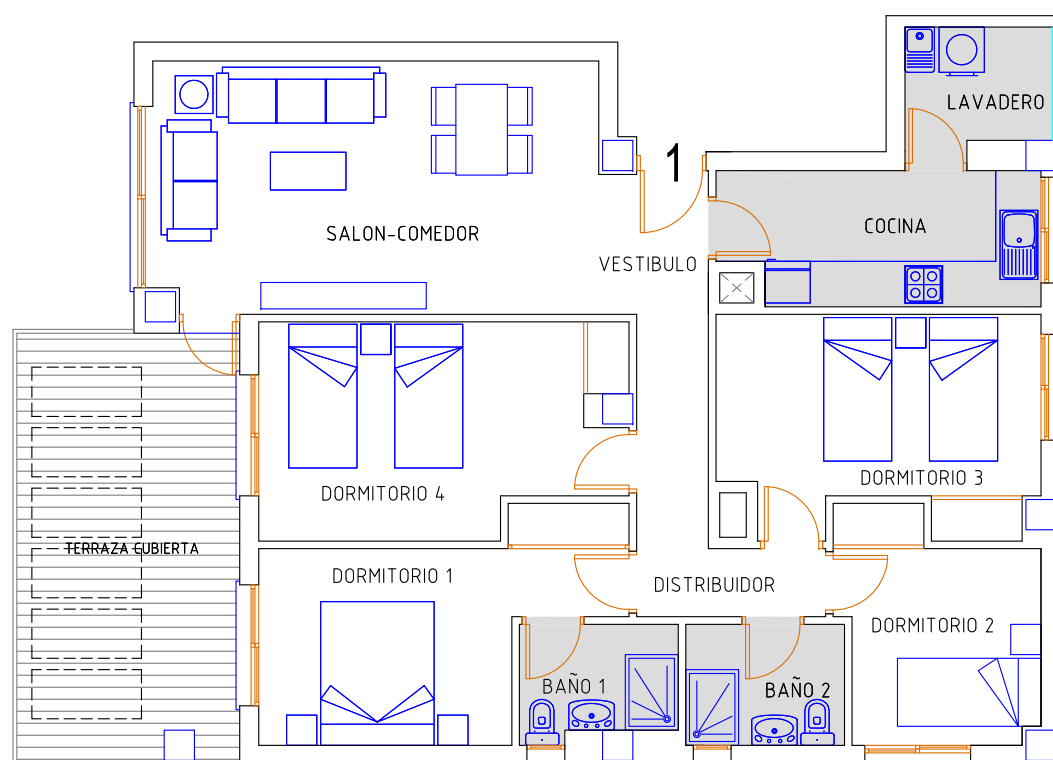




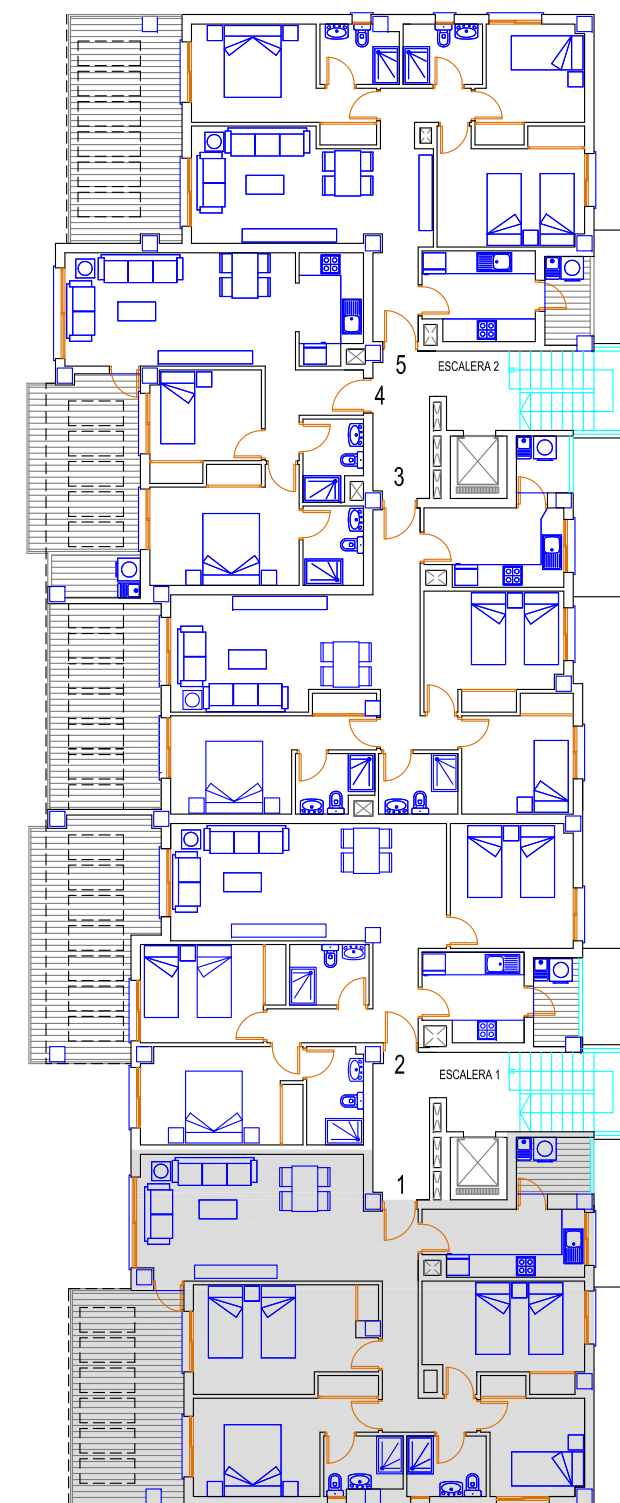
Mil Palmeras de Campoamor

EDIFICIO LUCERNA III



PLANTA 5º - 1

PLANTA 5º



PLANTA 5º - 1	
VIVIENDA	98,81
TERRAZA CUBIERTA	0,00
TERRAZA DESCUBIERTA	17,18
LAVADERO	4,02
P/P ELEMENTOS COMUN.	8,44
TOTAL CONST.VIVIENDA	128,45m2

