

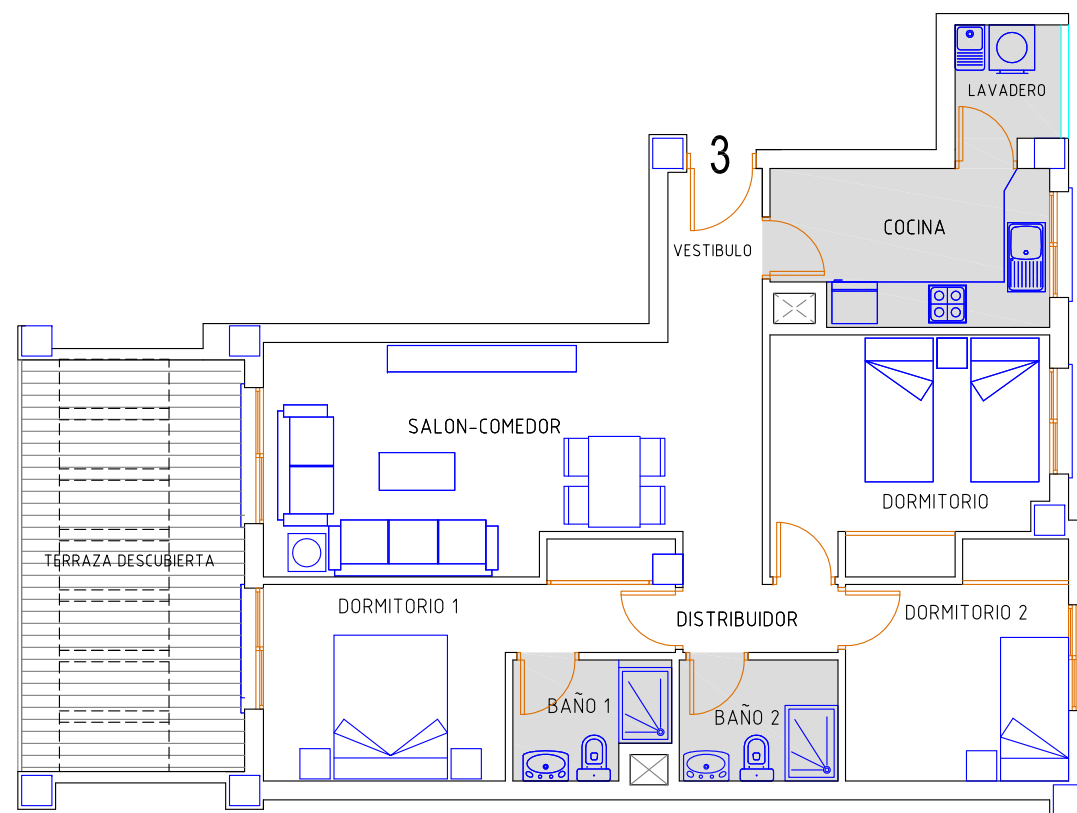


Mil Palmeras de Campoamor

EDIFICIO LUCERNA III

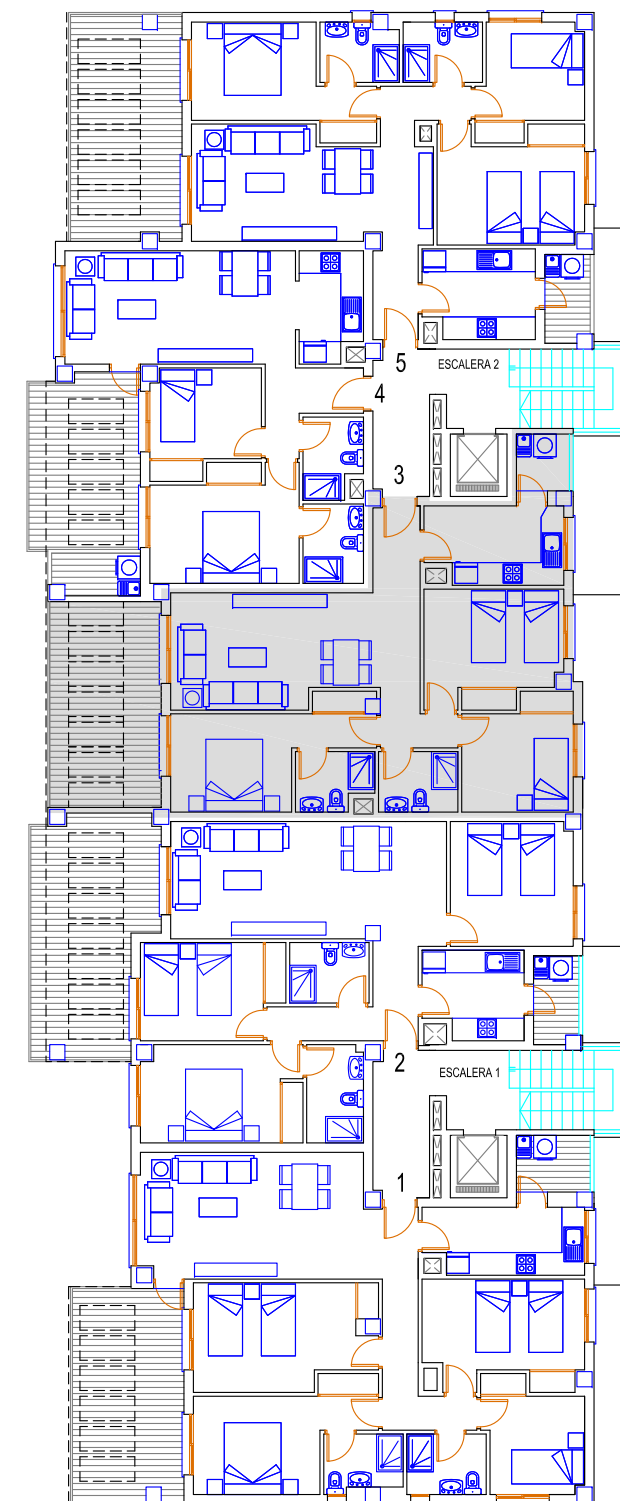


VICTORIA PLAYA
Grupo Inmobiliario



PLANTA 5º - 3

PLANTA 5º



PLANTA 5º - 3	
VIVIENDA	79,31
TERRAZA CUBIERTA	0,00
TERRAZA DESCUBIERTA	16,56
LAVADERO	3,00
P/P ELEMENTOS COMUN.	6,83
TOTAL CONST.VIVIENDA	105,70m2

