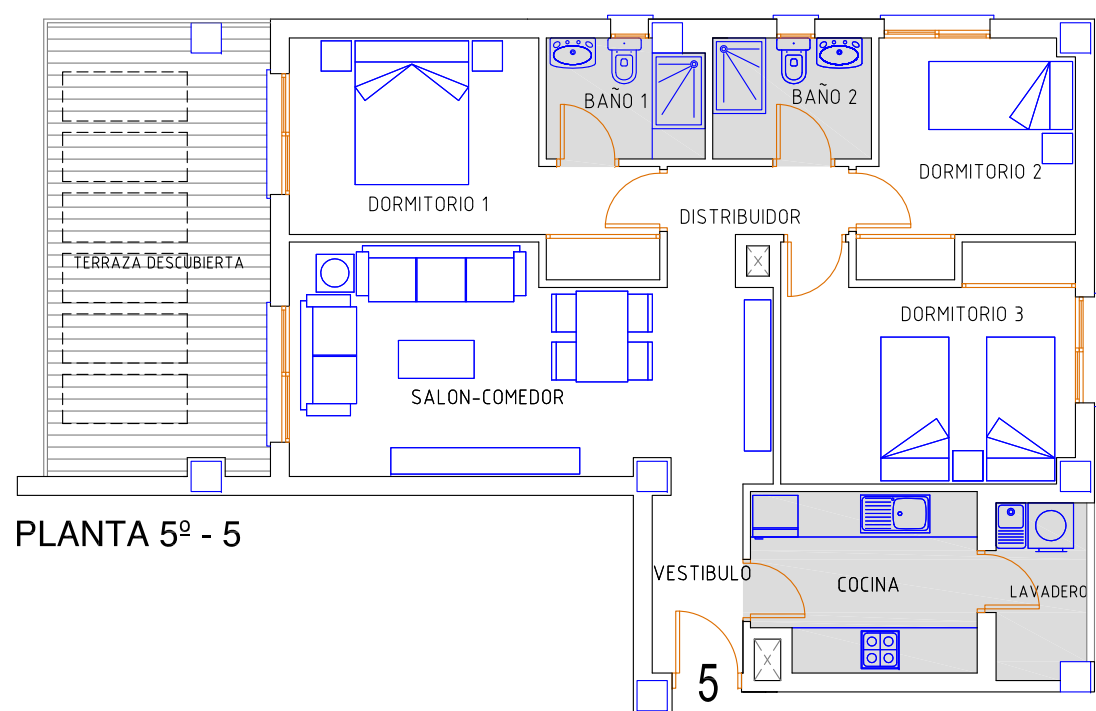




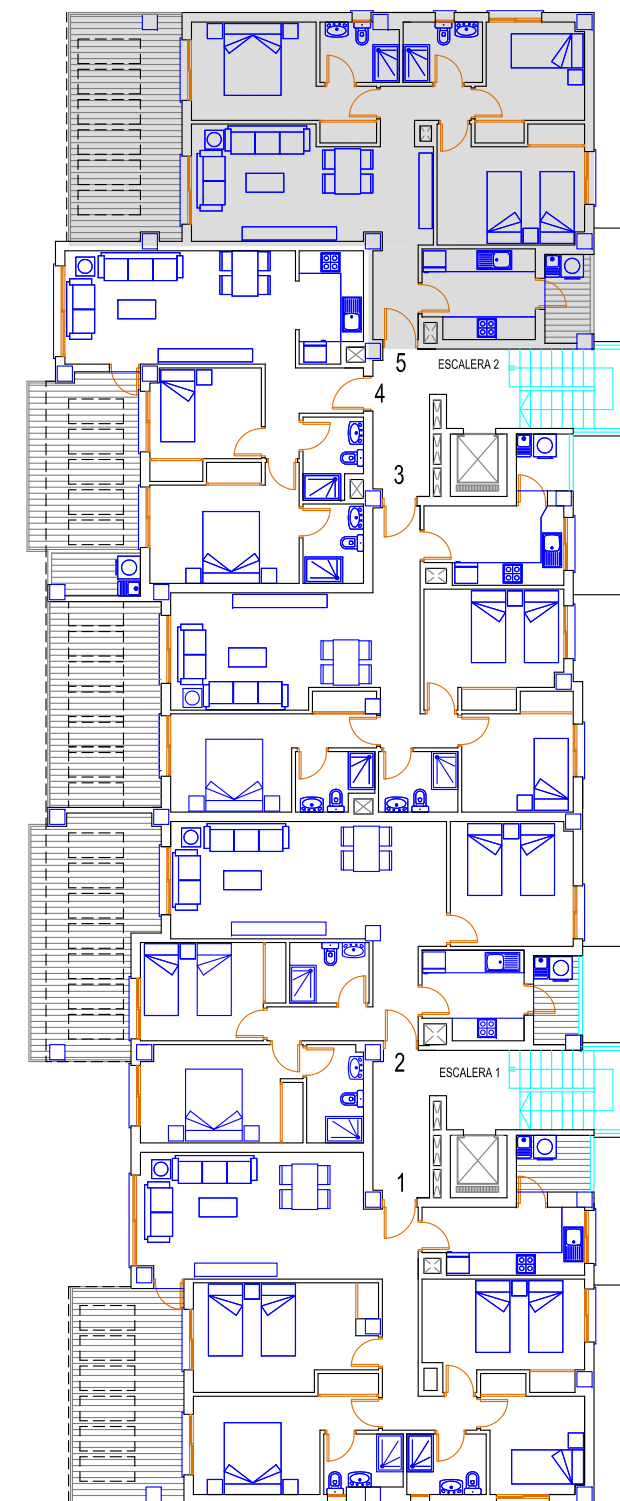
Mil Palmeras de Campoamor

EDIFICIO LUCERNA III



PLANTA 5º - 5

PLANTA 5º



PLANTA 5º - 5	
VIVIENDA	79,28
TERRAZA CUBIERTA	0,00
TERRAZA DESCUBIERTA	18,52
LAVADERO	3,38
P/P ELEMENTOS COMUN.	6,78
<b>TOTAL CONST.VIVIENDA</b>	<b>107,96m2</b>

