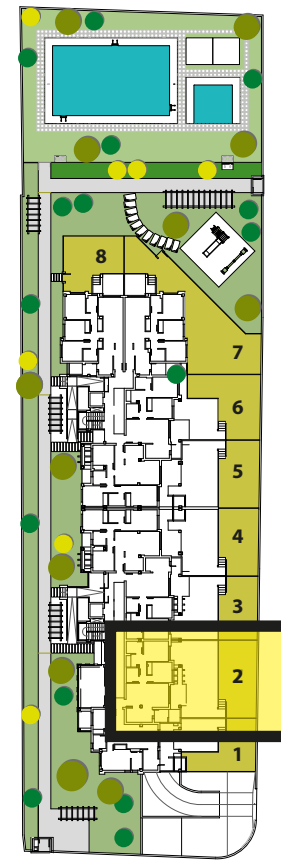


# Pl.Baja N°2



Planta Baja N°2



- 1.Estar-Comedor
- 2.Cocina
- 3.Baño.1
- 4.Baño.2
- 5.Dormitorio-1
- 6.Dormitorio-2
- 7.Paso
- 8.Galeria
- 9.Terraza
- 10.Jardin

Vivienda	59,55
Terraza Cubierta (100%)	9,04
Terraza Descubierta (100%)	54,98
Elementos Comunes	6,60
<b>Total Superficie Const.</b>	<b>130,17</b>
Jardin	49,72

