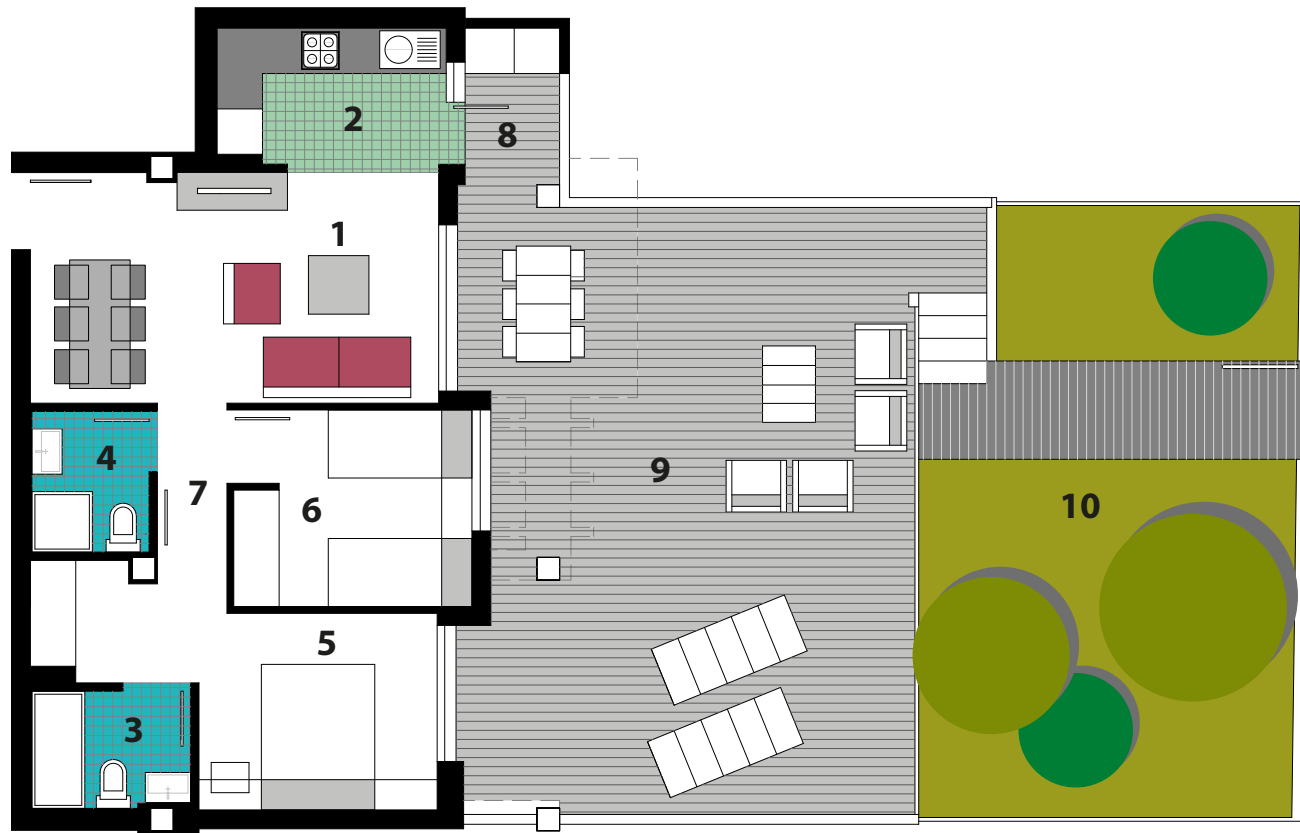
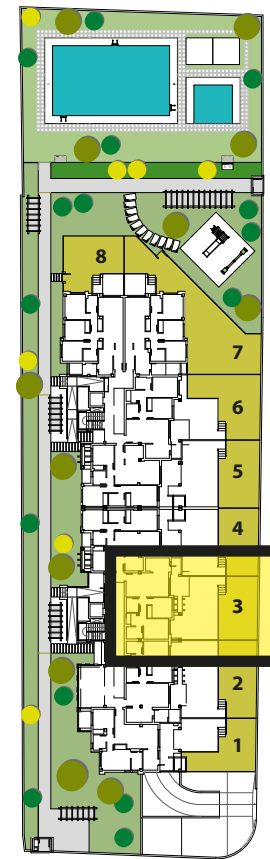


VIVIENDA N°3 - Escalera A

# Pl.Baja N°3



Planta Baja N°3



- 1.Estar-Comedor
- 2.Cocina
- 3.Baño.1
- 4.Baño.2
- 5.Dormitorio-1
- 6.Dormitorio-2
- 7.Paso
- 8.Galeria
- 9.Terraza
- 10.Jardin

Vivienda	58,89
Terraza Cubierta (100%)	9,18
Terraza Descubierta (100%)	43,07
Elementos Comunes	6,54
<b>Total Superficie Const.</b>	<b>117,68</b>
Jardin	41,42

