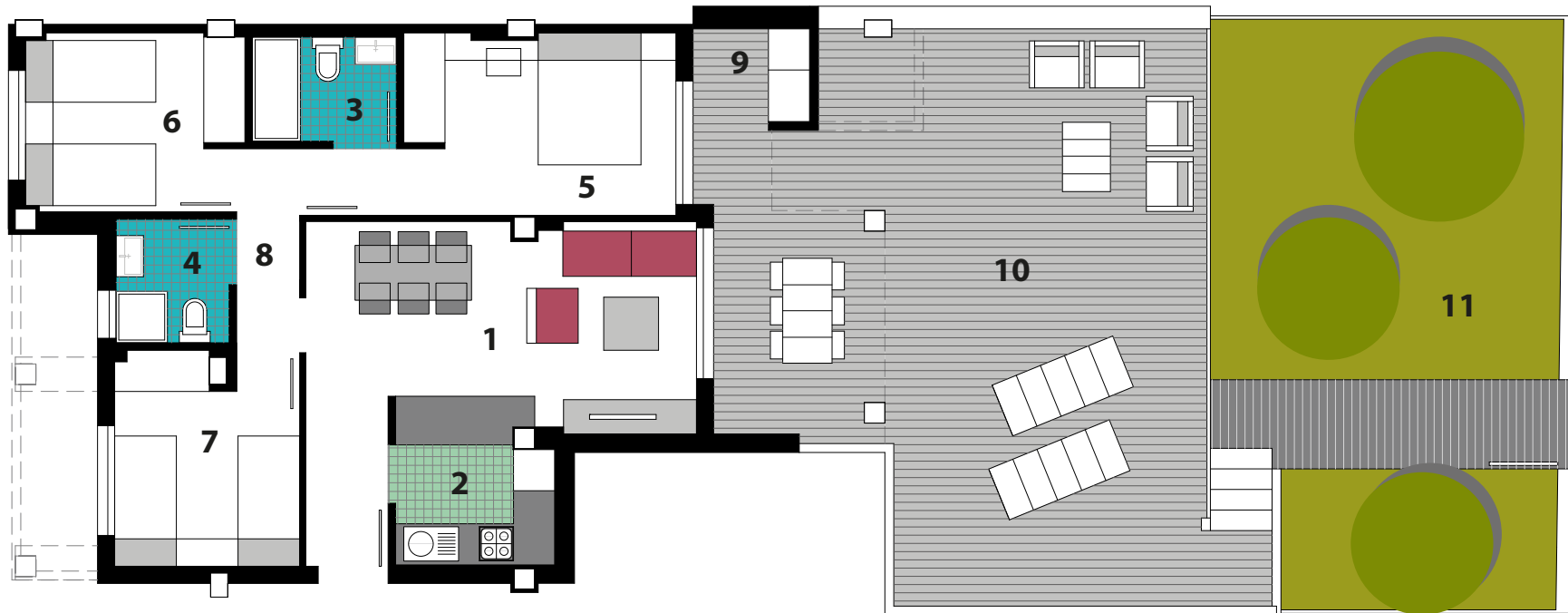
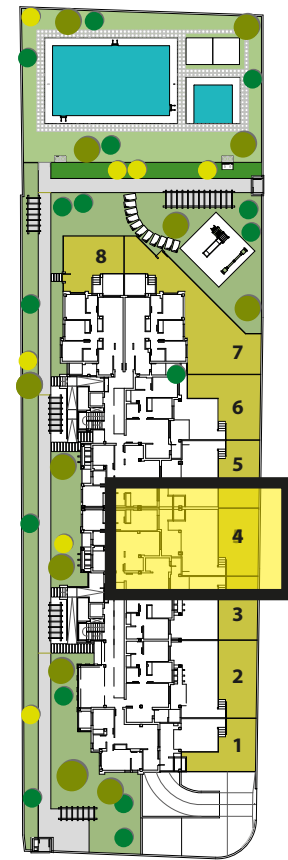


VIVIENDA N°4 - Escalera A

Pl.Baja N°4



Planta Baja N°4



- 1.Estar-Comedor
- 2.Cocina
- 3.Baño.1
- 4.Baño.2
- 5.Dormitorio-1
- 6.Dormitorio-2
- 7.Dormitorio-3
- 8.Paso
- 9.Galeria
- 10.Terraza
- 11.Jardin

Vivienda	71,11
Terraza Cubierta (100%)	13,01
Terraza Descubierta (100%)	44,00
Elementos Comunes	7,99

Total Superficie Const. 136,11

Jardin 45,03

