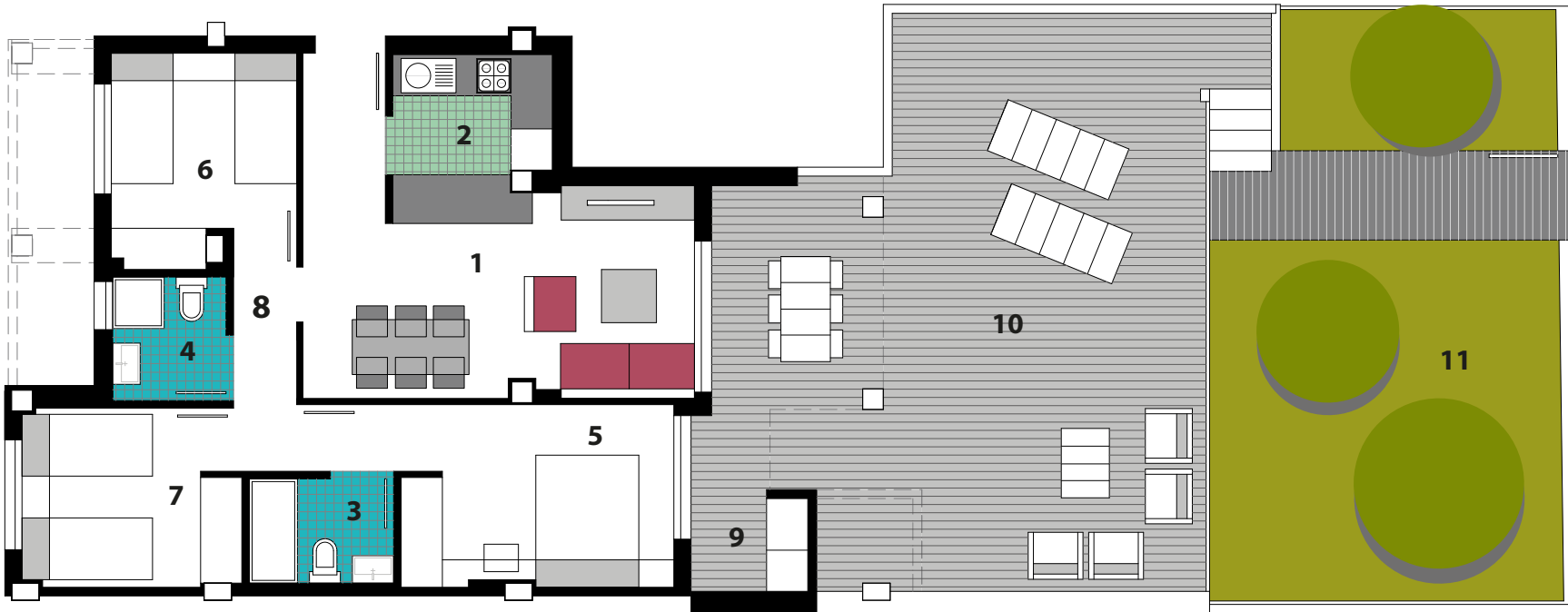
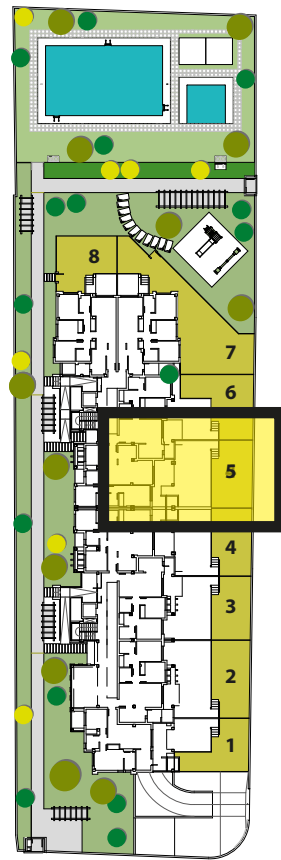


VIVIENDA N°5 - Escalera B

Pl.Baja N°5



Planta Baja N°5



- 1.Estar-Comedor
- 2.Cocina
- 3.Baño.1
- 4.Baño.2
- 5.Dormitorio-1
- 6.Dormitorio-2
- 7.Dormitorio-3
- 8.Paso
- 9.Galería
- 10.Terraza
- 11.Jardín

Vivienda	71,11
Terraza Cubierta (100%)	13,01
Terraza Descubierta (100%)	44,00
Elementos Comunes	5,90

Total Superficie Const. 134,02

Jardín 45,90

